

Aktualizacja A101/A103

UWAGA ! Przed wykonaniem aktualizacji naładuj tablet. Podczas aktualizacji zostaną skasowane wszystkie dane z tabletu oraz zawartość pamięci wewnętrznej. Wyjmij kartę microSD z tabletu. Niepostępowanie według zaleceń instrukcji grozi uszkodzeniem tabletu lub też niemożliwością wykonania aktualizacji. Aplikację do aktualizacji należy uruchomić na komputerze z systemem Windows. Nie zaleca się korzystania z portów eSATA/USB lub USB 3.0.

1) Sprawdź numer seryjny aby pobrać właściwe oprogramowanie dla urządzenia.

UWAGA ! Użyte od innego numeru seryjnego może działać nieprawidłowo.

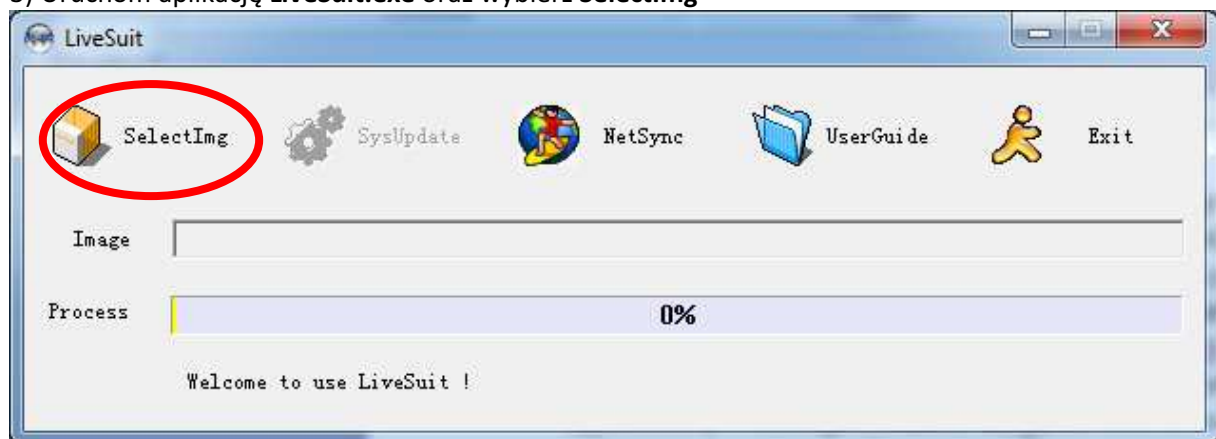
Pliki do pobrania znajdują się w **Wsparcie** -> **Centrum pobrań** lub zakładka **Wsparcie** przy tablecie A101/A103

Pobierz również aplikację do uruchomienia na komputerze

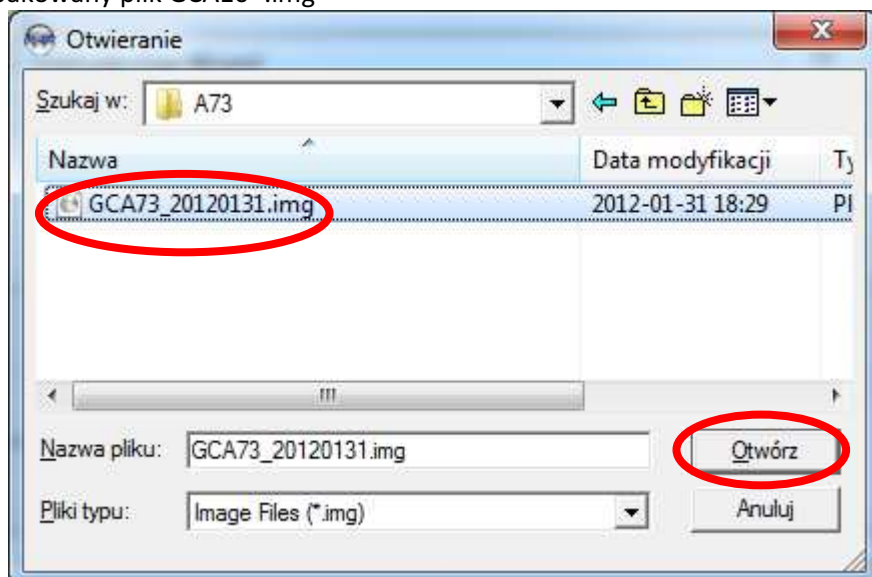
http://download.goclever.net/serwis/tab/LiveSuitPack_1.05.zip

2) Rozpakuj archiwum oprogramowania **GCA10*.zip** oraz **LiveSuitPack_1.05.zip**. Następnie w wypakowanym katalogu **LiveSuitPack_1.05** uruchom aplikację **LiveSuitPack.exe** i poczekaj.

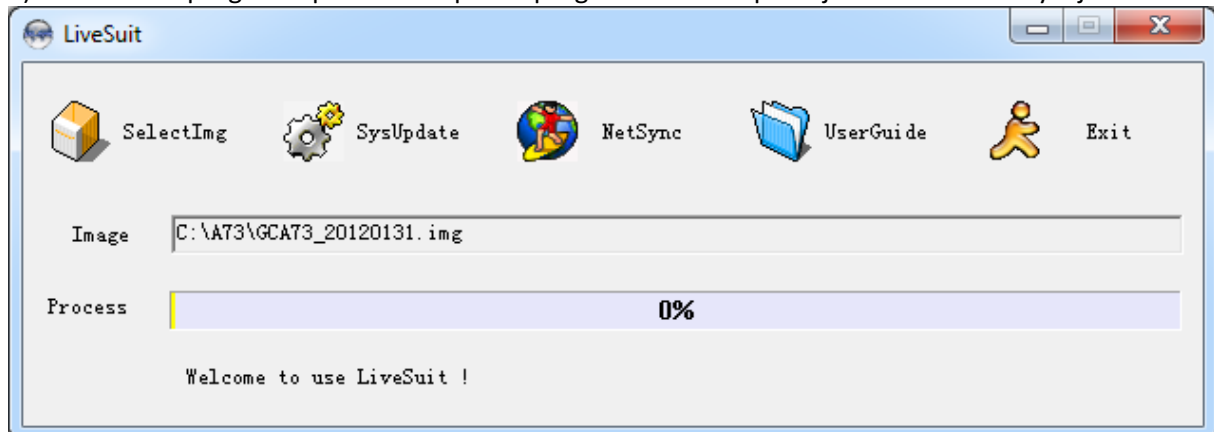
3) Uruchom aplikację **LiveSuit.exe** oraz wybierz **SelectImg**



4) Wskaż rozpakowany plik GCA10*.img



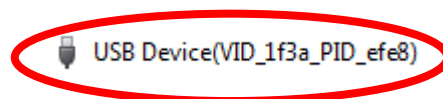
5) Widok okna programu po dodaniu pliku oprogramowania. Aplikacji **LiveSuit** nie zamykaj.



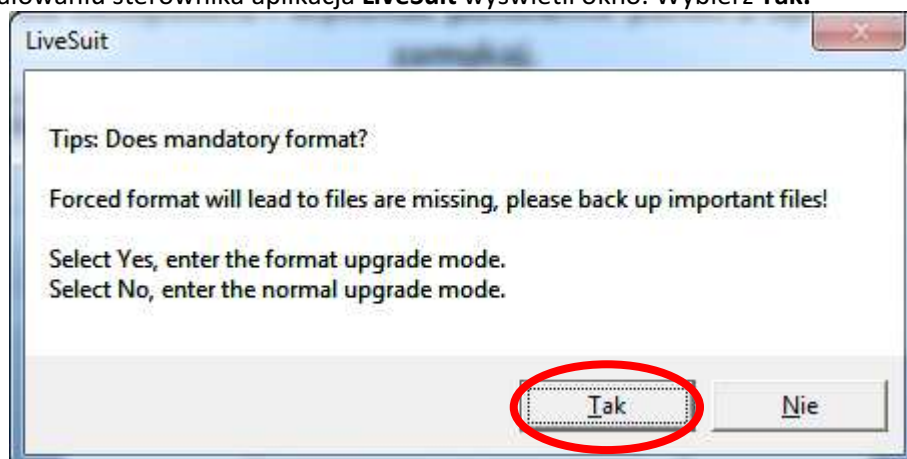
6) **Wyłącz tablet jeśli jest włączony.** Koło portu mini USB znajduje się przycisk **upgrade**, wciśnij go przy pomocy np. spinacza i nie zwalniaj następnie podłącz tablet przy pomocy kabla USB do komputera.



Zostanie wykryty nowy sprzęt, teraz możesz zwolnić przycisk **upgrade**. System Windows poprosi o sterowniki do urządzenia należy wskazać pliki sterownika np. **c:\LiveSuitPack_1.05\UsbDriver**. **Wskazówka.** Poprawność instalacji sterownika można sprawdzić w Menedżer urządzeń systemu Windows. Poprawnie zainstalowany sterownik wygląda jak pokazano poniżej.

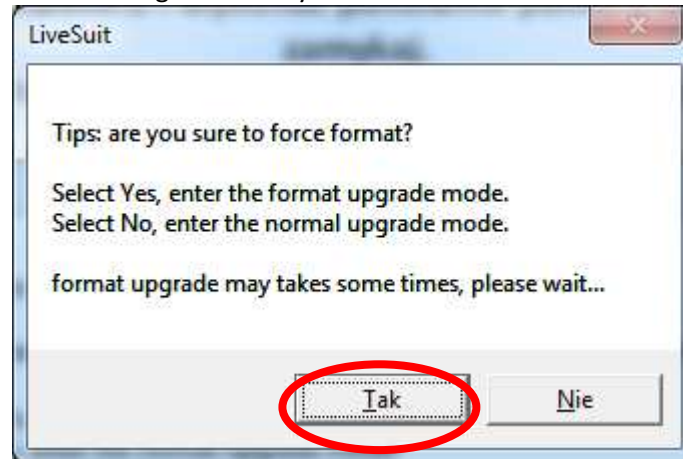


7) Po zainstalowaniu sterownika aplikacja **LiveSuit** wyświetli okno. Wybierz **Tak**.

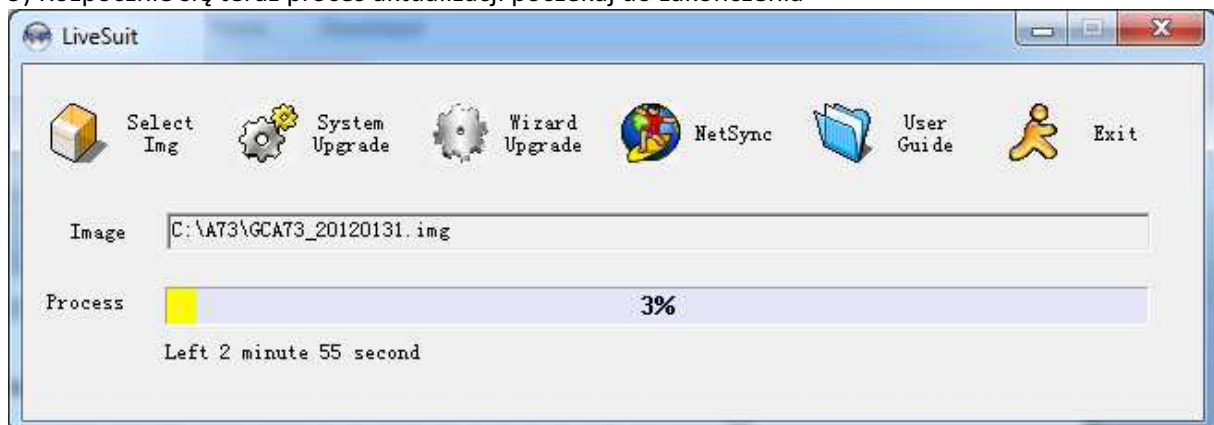


Wskazówka. W przypadku braku pokazanego powyżej okna należy odłączyć kabel USB od tabletu następnie podłączyć ponownie kabel USB. W przypadku gdy odłączenie kabla USB od tabletu nie pomoże należy użyć innego portu USB w komputerze.

8) Teraz zostanie wyświetlone drugie okno. Wybierz **Tak**.



9) Rozpocznie się teraz proces aktualizacji poczekaj do zakończenia



10) Po udanej aktualizacji zostanie wyświetlony komunikat. Wybierz **OK**.



11) Odłącz kabel USB od tabletu. Zamknij aplikację **LiveSuit** używając **Exit**. Teraz możesz włączyć tablet przy pierwszym uruchomieniu odczekaj 5 minut do zakończenia procesu instalacji.

Wskazówka. W przypadku, gdy po zakończeniu procesu aktualizacji tablet uruchomi się. Nie wyłączaj tabletu, gdyż system Android uruchomi się automatycznie. Następnie odczekaj 5 min do zakończenia procesu aktualizacji.

12) Gratulacje aktualizacja tabletu GOCLEVER TAB A101/A103 ukończona.